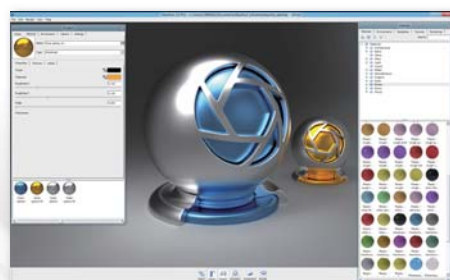


## 簡単に、素早く、精細に。

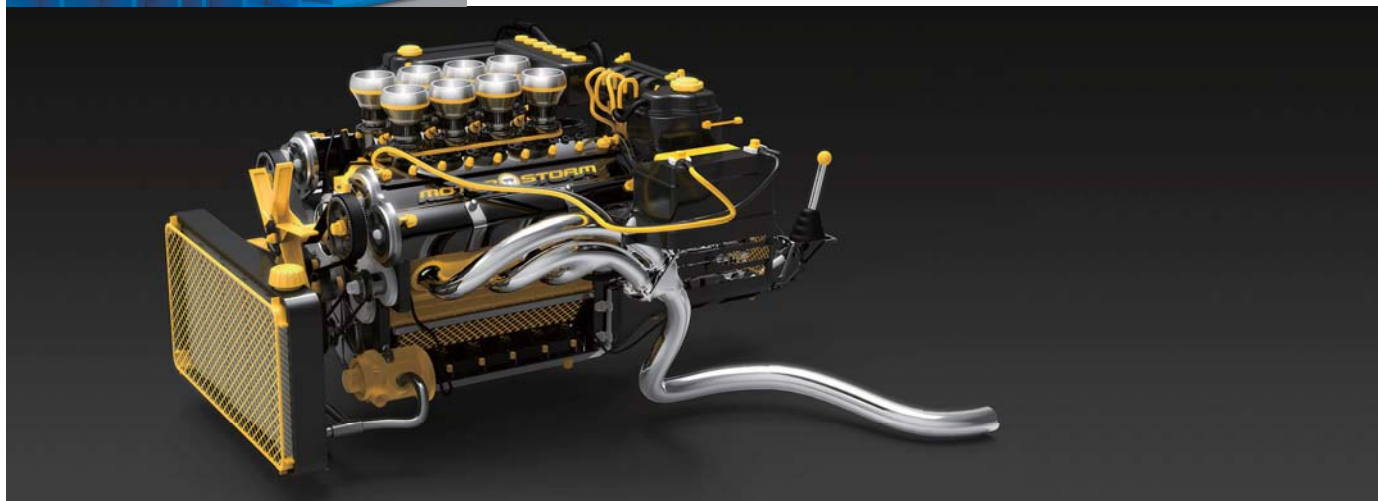
KeyShot は、IRONCAD で作成した 3D モデルから写真のようにリアルな画像を簡単に、素早く、精細に作り出せる、3D レンダリングアプリケーションです。3D モデルから高精細な画像を作成するのに、専門的な知識は必要はありません。IronCAD から KeyShot にデータを転送し、マテリアルをドラッグ&ドロップし、ライティングを整え、カメラを動かす、手順はそれだけです。写真と見分けがつかないほどの高精細なレンダリング画像が数分で完成します。KeyShot イメージは、一般資料はもちろんのこと、広告媒体への使用にも堪えるクオリティです。



高品質レンダリング アドイン

 **KeyShot**<sup>®</sup>  
for IronCAD

■ KeyShot for IronCAD【2017 対応バージョン】 ¥128,000 (税込 ¥138,240)



## CPU 出力

KeyShot は特別なハードウェアやグラフィックスカードを必要としません。KeyShot はコンピュータの全てのコアとスレッドの性能をフルに引き出します。コンピュータの能力を上げればKeyShot も速くなり、システムのコア数とスレッド数によってパフォーマンスは変わります。



## データサイズは無制限

KeyShot は大容量データも扱うことができます。コンピュータが十分なメモリを備えていればデータセットの大きさに制限はありません。KeyShot は最適化能力が高く、ノートPC 上でも数千万のポリゴンを持つモデルを動かすことができます。

## Keyshot for IronCAD

KeyShot for IronCAD を IRONCAD と併用すれば、デザイン作業とリアルなレンダリングを同時に行えます。IRONCAD でデザインした後、リボンバーのアドインにあるレンダーボタンをクリックするだけで、KeyShot for IronCAD を起動し、レンダリング処理を開始できます。

## 工業からエンターテイメントまで

写真のようにリアルなレンダリングがリアルタイムに処理され、マテリアル、ライティング、カメラ等の設定を変更すると、即座に反映されます。これにより、デザイナーやエンジニアは技術的な問題と格闘したり、レンダー処理に掛かる時間を減らして、創造により多くの時間を充てることができます。

## データのインポート

IronCAD のインポート機能で、ほかのアプリケーションで作成したデータをKeyShot for IronCAD に読み込むことができます。

IGES、STEP、ACIS、Parasolid などの中間ファイルデータをインポートできます。

※CATIA などのネイティブデータをインポートするにはトランスレータ（別売）が必要です。

## 技術仕様

### 【構成】

- CPU ベース、マルチコア、ハイパースレッドに完全対応した並列処理

### 【リアルタイムなレイトレーシング】

- プログレッシブグローバルレイルミネーション
- マルチコア対応フォトンマッピング
- アダプティブマテリアルサンプリング
- ダイナミックライティングコア

### 【科学的に正確なマテリアル】

- 色、粗さ、屈折率や拡散などの設定をインタラクティブに調整可能な、実際の物理学に基づいたマテリアル
- デュボンカラーを採用
- モールドテックのプラスチックを採用

### 【テクスチャーとラベル】

- ダイナミックテクスチャマッピングとコントロール
- インタラクティブな高低コントロールが可能な、イメージベースのパンプマッピング
- ラベルの制限なし

### 【ライティング】

- イメージベースの HDRI ライティング
- 明るさとコントラストのコントロール
- HDRI ロテーションと高いコントロール性能
- IES ライトのサポートを含むフィジカルライト

### 【オフラインレンダリング】

- 4.1 メガピクセル出力
- アルファチャンネル出力
- アダプティブマテリアルサンプリング

### 【その他】

- 700 以上のプリセットマテリアル、50 以上のライティング、環境、クイックスタートガイド、ホットキー、リスト、マニュアル

## 推奨環境 (IRONCAD 2016 に準拠)

### 【OS】

Windows 7 Professional (64-bit)  
Windows 8.1 Pro (64-bit)  
Windows 10 Pro (64-bit)

### 【CPU】

Intel Core, Xeon シリーズ  
AMD Athlon, Opteron シリーズ  
デュアルコア 2 GHz 以上

### 【メモリ】

16GB 以上

### 【グラフィックカード】

OpenGL, DirectX 対応カード ミッドレンジクラス以上

### 【HDD 空き容量】

インストールするハードディスク内に 2GB 以上

### 【その他】

ホイール付きマウス

2017.10.



## ライブリンク

IronCAD のデータが更新されると、KeyShot に送られたデータにも反映されます。KeyShot のマテリアルのデータはすべて保存されるので、別のデザインパターンをすぐに作成できます。

